

Liggend of staand,  
voor elk type bouw  
of aard van  
warmteopwekking.



## Thermoglasuur warmwaterboilers

Logalux ST150-300

Logalux SU400-1000

Logalux SM 300-500

Logalux SF300-1000

**Buderus**

## Logalux ST150-300, SM300-500, Logalux SU400-1000 en SF-boilers



In het Logalux-programma heeft Buderus voor elk type bouw (van woning tot utiliteitsbouw) en voor elke aard van warmteopwekking (inclusief stadsverwarming, elektrische verwarming, stoom en zonne-energie) ideale technische oplossingen. Met zowel liggende als staande warmwaterboilers.

Alle warmwaterboilers van Buderus zijn met het Thermoglazuur DUOCLEAN uitgevoerd. DUOCLEAN verzekert een probleemloze hygiënische kwaliteit van het warme water. Buderus DUOCLEAN is chemisch neutraal, slijtvast en thermisch stabiel. Omdat het Thermoglazuur DUOCLEAN alle met het drinkwater in aanraking komende delen van de spiraal en boilerwand bedekt, zijn de Buderus Logalux-warmwaterboilers betrouwbaar en op lange termijn bestand tegen corrosie, zuiver en schoon.

# Comfort en efficiency op maat

## Staande boilers ST-, SM-, SU- en SF-serie



Logalux ST150-300



Logalux SM300-500



Logalux SU400-1000



Logalux SF300-1000

### Overzicht van de mogelijkheden:

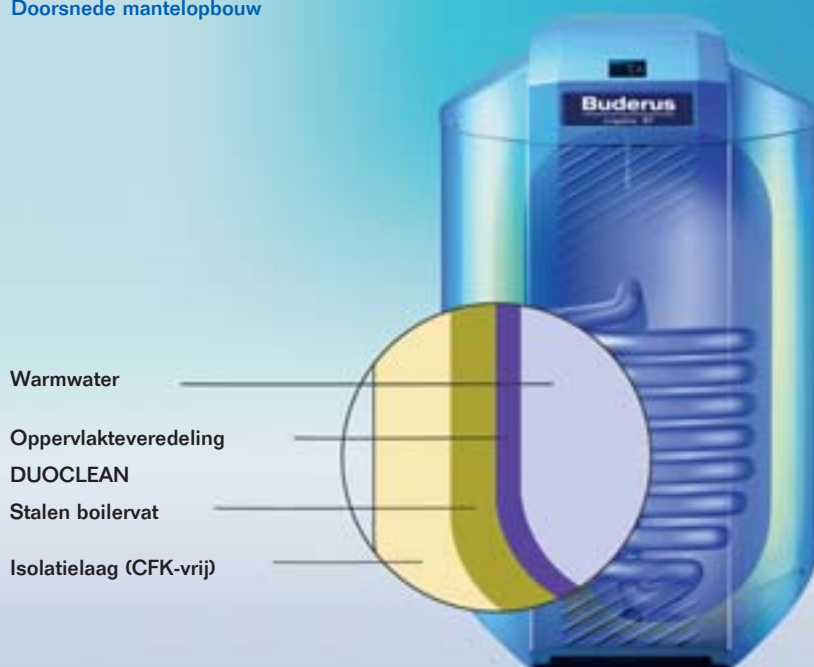
- ! Variatiemogelijkheden in liggende en staande boilers
- ! Waterinhoud van 150 tot 3000 liter
- ! Opstelling tot 3 hoog gestapeld (besparing vloeroppervlak) bij LT-uitvoering (max. 6000 liter)

### Voordelen van DUOCLEAN:

- ! Het ketelvermogen wordt optimaal op het drinkwater overgedragen
- ! Groot warmtewisselend oppervlak van de spiraal van de boiler

- ! Bestand tegen grote drukverschillen tijdens tapperperiode (gedimensioneerd voor 10 bar overdruk)
- ! Warmteverliezen tot ver onder de norm bij boilers tot 3000 liter dankzij gesloten isolatiemantel
- ! Gewenste temperatuurgelaagdheid blijft langdurig in stand door optimale positionering intredeopeningen van het koude water

### Doorsnede mantelopbouw



### Eigenschappen SM300-500:

- I Inhoud van 300 tot 500 liter
- I Staande boiler met 2 spiralen
- I Geschikte als cv-zonneboiler of als zonneboilercombi.
- I Witte mantel
- I Magnesium-anode
- I Goed geïsoleerd door 50 mm dikke PUR-schuim isolatie bij de SM300 en afneembaar 100 mm dikke zachtschuim isolatie bij de SM400 en SM500

### Eigenschappen van de Logalux ST150-300:

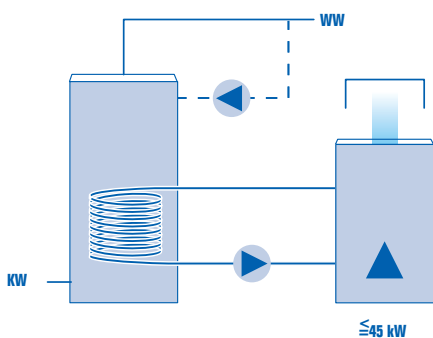
- I Geminimaliseerd warmteverlies door hoogwaardige isolatie
- I Inhoud van 150-300 liter
- I Geheel elektrisch gelast plaatstalen boiler vat met ingebouwde verwarmingsspiraal
- I Scheidingswand tussen cv-water en tapwater is enkelwandig uitgevoerd
- I Effectieve warmteoverdracht door een groot verwarmend oppervlak
- I Onderhoudsvrije inert-anode
- I Digitale temperatuurweergave

- I Geminimaliseerd warmteverlies door isolatiemantel rondom de boiler, bestaande uit 60 mm dikke PUR-schuim isolatie, afgewerkt met een blauwgelakte plaatstalen bemanteling

### Eigenschappen van de Logalux SU400-1000:

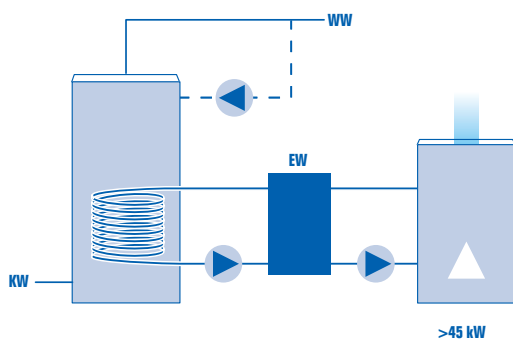
- I Technisch identiek aan de ST-boilers
- I Inhoud van 400 tot en met 1000 liter
- I Zeer eenvoudige reiniging
- I Geminimaliseerd warmteverlies door isolatiemantel rondom de boiler, bestaande uit 100 mm dikke PUR-schuim isolatieschalen, afgewerkt met een blauwe kunststof bemanteling

Principeschema met enkele en dubbele scheiding



Enkele scheiding

EW= Enkelwandige  
platenwisselaar  
WW=Warm water  
KW= Koud water



Dubbele scheiding

Eigenschappen SF300-1000:

- I Inhoud van 300-1000 liter
- I Staande boiler zonder spiraal voor een boilerplaatsysteem
- I Geheel elektrisch gelast plaatstalen boilervat
- I Onderhoudsvrije inert-anode
- I Geminimaliseerd warmteverlies door isolatiemantel rondom de boiler, bestaande uit
  - 50 mm dikke PUR-schuim isolatie, afgewerkt met een blauwgelakte plaatstalen mantel (SF300)
  - 100 mm dikke PUR-schuim isolatie, afgewerkt met een blauwe kunstof mantel (SF400-1000)
- I Bij de boilers met een inhoud vanaf 400 liter worden de isolatie en de bemanteling apart verpakt meegeleverd

De toenemende betekenis van een warmwatervoorziening

Moderne gebouwen met doeltreffende warmte-isolatie hebben minder verwarmend vermogen nodig. Het isoleren van het gebouw heeft echter geen invloed op het warmwaterverbruik. De benodigde energie blijft dus voor het warmwaterverbruik op een gelijk niveau. Procentueel stijgt hiermee het aandeel energie voor verwarming van het warmwater.

Bij het dimensioneren van een verwarmingssysteem vervult de warmwatervoorziening dus een steeds belangrijkere rol. Bovendien worden ook de wensen op het gebied van warmwatercomfort steeds groter.

Warm water van drinkwaterkwaliteit: DUOCLEAN

Thermoglaazuur DUOCLEAN is een speciale oppervlakteveredeling die bestaat uit glasachtig materiaal. Glas wordt altijd toegepast als het gaat om chemische neutraliteit of specifieke thermische eigenschappen. Voorbeelden zijn vuurvaste reageerbuizen, drinkglazen en voedselschalen. Het Thermoglaazuur DUOCLEAN wordt aan

de binnenzijde van de boiler aangebracht en vervolgens bij een temperatuur van bijna 900 °C gesmolten. Het Thermoglasuur DUOCLEAN bezit de volgende belangrijke eigenschappen:

- Drinkwaterhygiëne door glasachtige boilerveredeling.
- Voor alle soorten drinkwater en leidingmaterialen geschikt
- Zeer glad oppervlak bemoeilijkt kalkaanslag en vereenvoudigt reiniging van de boiler
- Thermoshockbestendig tussen de -30 en +220 °C.

#### Anode-systeem

Voor het compleet maken van de corrosiebescherming wordt naast de oppervlakteveredeling DUOCLEAN ook een beschermingsanode gebruikt. Seriematig wordt in alle boiler types een inert-anode ingebouwd. De inert-anode heeft geen onderhoud nodig omdat deze zonder afbraak van materiaal van de anode functioneert. De SM-boilers hebben een magnesium-anode in plaats van een inert-anode. Een LED geeft het juist functioneren van de anode weer. De combinatie Thermoglasuur DUOCLEAN en een anode biedt de meest optimale corrosie- en hygiënebescherming.

#### Voor een hoge waterkwaliteit: gelijkmatige temperatuurverdeling van de boilerinhoud

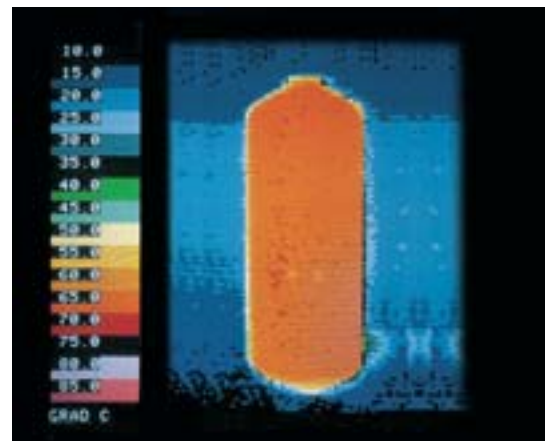
Bij boilers uit de Logalux ST- en SU-serie wordt de spiraal tot op de bodem doorgetrokken. Alleen op deze manier ontstaat een gelijkmatige temperatuurverdeling zonder koude zones.

#### Drinkwaterhygiëne van Buderus:

- Buderus Thermoglasuur DUOCLEAN op alle met water in aanraking komende delen
- Corrosiebescherming door anode-systeem
- Eenvoudige reiniging door grote reinigungsdeksels
- Volledig te legen voor onderhoudswerkzaamheden

#### Logalux SF300-1000, LT135-300 en LT400-6000 boilers

Naast de ST- en SU-boilers is ook de SF- en LT-serie verkrijgbaar. De LT-boilers zijn, in tegenstelling tot de andere modellen, liggende boilers uitgerust met een warmtewisselaar en speciaal bedoeld voor een boilerplaatsysteem.



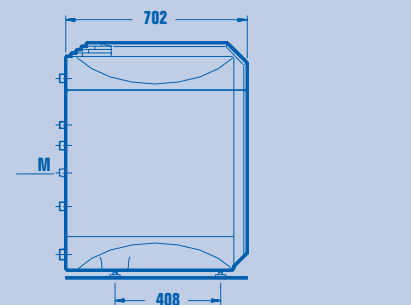
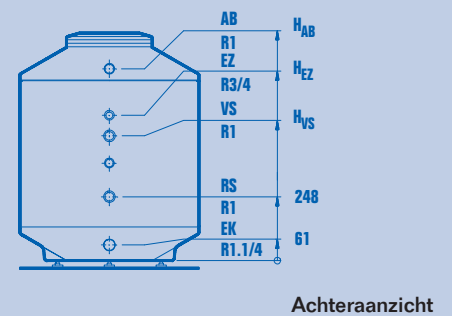
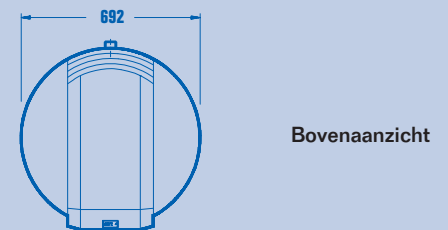
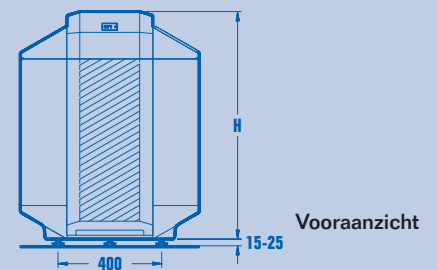
Logalux ST150 - 300

Volledig opgeladen: gelijkmatige temperatuurverdeling zonder koude zones door de tot op de bodem doorgetrokken warmtewisselaar.

Logalux ST150-300			150	200	300
Boilerinhoud		l	150	200	300
Hoogte	H	mm	880	1075	1465
Min. Breedte deuropening	H <sub>VS</sub>	mm	700		
C.v.-aanvoer	H <sub>EZ</sub>	mm	483	583	683
Circulatie	H <sub>AB</sub>	mm	563	663	763
Warmwater		mm	743	937	1327
Spiraalinhoud		l	8	10	12
Warmteverlies <sup>1</sup>		kWh/24h	1,2	1,4	1,6
Gewicht		kg netto	111	133	172
Continu capaciteit <sup>2</sup>		kW	30,0	41,9	55,2
C.v.-zijdige volumestroom		m <sup>3</sup> /h	3,5	4,0	5,0
C.v.-zijdige weerstand spiraal		kPa	9	13	25
Max. aantal eenheidswoningen <sup>3</sup>		N	2,6	5,0	9,8
Max. werkdruk		Bar	25 c.v./ 10 warmwater		
Max. bedrijfstemperatuur		°C	160 c.v./ 95 warmwater		

- 1) Op basis van 60 °C boiler temperatuur en 20 °C ruimtetemperatuur
- 2) Op basis van 80 °C aanvoertemperatuur en 45 °C warmwateruitrede temperatuur
- 3) Op basis van 80 °C aanvoertemperatuur en 60 °C boiler temperatuur

Maatvoering ST150-300



AB = Warmwater  
EZ = Circulatie-aansluiting  
VS = Cv-aanvoer  
RS = Cv-retour  
EK = Koudwater-aansluiting  
M = Dompelhuus ø 19mm

Logalux SM300-500			300	400	500
Boilerinhoud	I		290	390	490
Diameter met/zonder isolatie	Ø	mm	672/-	850/650	850/650
Hoogte	H	mm	1465	1550	1850
Koudwater	H <sub>EK/EL</sub>	mm	60	148	148
Boilerretour solartzijdig	H <sub>RS1</sub>	mm	297	303	303
Boileraanvoer solartzijdig	H <sub>VS1</sub>	mm	682	690	840
Retouraansluiting	H <sub>RS2</sub>	mm	764	790	940
Aanvoeraanlating	H <sub>VS2</sub>	mm	1077	1103	1253
Circulatie	H <sub>EZ</sub>	mm	886	912	1062
Warmwater	Ø <sub>AB</sub>	DN	R 1	R 1¼	R 1¼
	H <sub>B</sub>	mm	1326	1343	1643
Afstand voeten	A1	mm	400	480	480
	A2	mm	408	420	420
Inhoud solarwarmtespiraal	I		8	9,5	13,2
Oppervlakte solarwarmtespiraal	m <sup>2</sup>		1,2	1,3	1,8
Warmteverlies <sup>1</sup>	kWh/24h		2,1	2,8	3,3
Vermogen bovenste wisselaar <sup>2</sup>			2,8	4,1	6,7
Vermogen bij 80/45/10 °C <sup>3</sup>	kW (l/h)			34,3	
Gewicht (netto)	kg		155	202	248
Max. werkdruk	bar			16/10	
Max. bedrijfstemperatuur	°C			160/95	

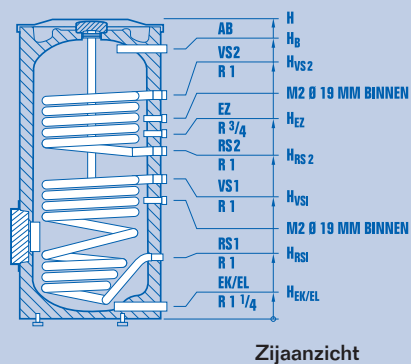
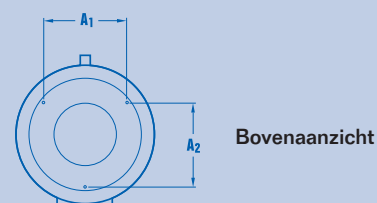
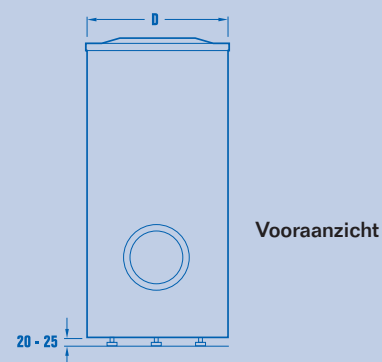
<sup>1</sup> Op basis van 65 °C boiler temperatuur en 20 °C ruimtetemperatuur

<sup>2</sup> Op basis van 60 °C boiler temperatuur en warmwater aanvoertemperatuur van 80 °C

<sup>3</sup> Warmwater aanvoertemperatuur / Warmwater afvoertemperatuur / koud watertemperatuur

AB = Warmwater  
EZ = Circulatie-aansluiting  
EK/EL = Koudwater  
VS1 = Boileraanvoer  
VS2 = Cv-aanvoer  
RS1 = Boilerretour solartzijdig  
RS2 = Cv-retour

Maatvoering SM300-500

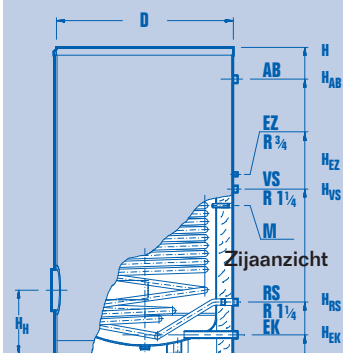
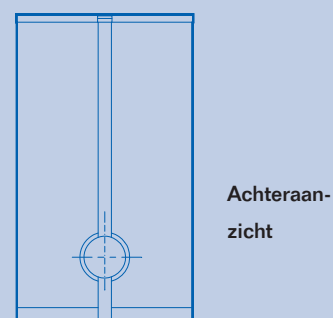
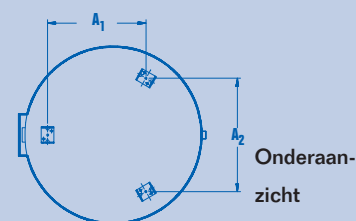
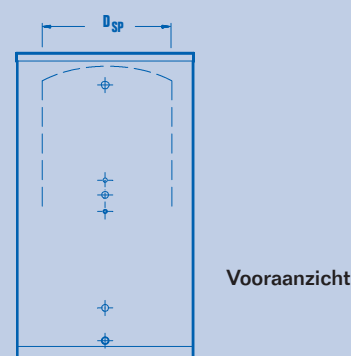


Logalux SU400-1000			400	500	750	1000
Boilerinhoud		l	400	490	750	1000
Diameter	Ø D	mm	850	850	1000	1100
	Ø D <sub>SP</sub>	mm	650	650	800	900
Hoogte	H	mm	1550	1850	1850	1920
Min. breedte deuropening		mm	660	660	810	910
C.v.-aanvoer	H <sub>VS</sub>	mm	790	940	973	1033
C.v.-retour	H <sub>RS</sub>	mm	303	303	283	326
Hoogte handgat	H <sub>H</sub>	mm	408	408	388	401
Koudwater	ØEK	DN	R 1¼	R 1¼	R 1½	R 1½
	H <sub>EK</sub>	mm	148	148	133	121
Circulatie	H <sub>EZ</sub>	mm	912	1062	1065	1126
Warm water	Ø AB	DN	R 1¼	R 1¼	R 1¼	R 1½
	H <sub>AB</sub>	mm	1343	1643	1648	1721
Afstand voeten	A <sub>1</sub>	mm	419	419	546	615
	A <sub>2</sub>	mm	483	483	628	711
Spiraal inhoud		l	12	16	23	28
Warmteverlies <sup>1)</sup>		kWh/24h	2,5	2,6	3,5	3,7
Gewicht		kg netto	185	221	319	406
Continu capaciteit <sup>2)</sup>		kW	55,0	65,0	80,5	92,0
Cv-zijdige volumestroom		m³/h	7,0	4,9	4,3	3,8
Cv-zijdige weerstand spiraal		kPa	25	35	35	35
Max. aantal eenheidswoningen <sup>3)</sup>		N	14,2	17,5	26,0	33,0
Max. werkdruk		bar	25cv / 10 warmwater			
Max. bedrijfstemperatuur		°C	110 cv / 95 warmwater			

- 1) Op basis van 60 °C boiler temperatuur en 20 °C ruimtetemperatuur  
 2) Op basis van 80 °C aanvoertemperatuur en 45 °C warmwateruittrede temperatuur  
 3) Op basis van 80 °C aanvoertemperatuur en 60 °C boiler temperatuur

AB = Warmwater  
 EZ = Circulatie-aansluiting  
 VS = Cv-aanvoer  
 RS = Cv-retour  
 EK = Koudwater-aansluiting  
 M = Dompelhuls ø 19 mm

Maatvoering SU400-1000

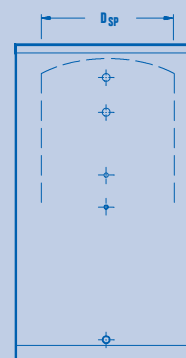


Logalux SF300 - 1000			300	400	500	750	1000
Boilerinhoud		I	300	400	500	750	1000
Diameter	Ø D <sub>1</sub>	mm	-	810	810	960	1060
	Ø D <sub>2</sub>	mm	667	850	850	1000	1100
	Ø D <sub>SP</sub>	mm	-	650	650	800	900
Hoogte	H	mm	1465	1550	1850	1850	1920
Min. breedte deuropening		mm	680	660	660	810	910
Hoogte handgat	H <sub>H</sub>	mm	397	408	408	388	400
Koudwater	Ø EK	DN	R 1 ¼	R 1 ¼	R 1 ¼	R 1 ½	R 1 ½
	H <sub>EK</sub>	mm	60	148	148	133	121
Circulatie	H <sub>EZ</sub>	mm	762	912	1062	1065	1126
Warmwater	Ø AB	DN	R 1	R 1 ¼	R 1 ¼	R 1 ¼	R 1 ½
	H <sub>AB</sub>	mm	1326	1343	1643	1648	1721
Opladaansluiting	Ø AL	DN	R 1 ¼	R 1 ¼	R 1 ¼	R 1 ½	R 1 ½
	H <sub>AL</sub>	mm	1077	1102	1252	1448	1496
Afstand voeten	A <sub>1</sub>	mm	400	419	419	546	615
	A <sub>2</sub>	mm	408	483	483	628	711
Warmteverlies <sup>1)</sup>	100 mm	kWh/24h	2,22 <sup>2)</sup>	2,77	2,84	3,84	4,21
	Isolatie						
Gewicht		kg	110	153	186	244	348
Max. werkdruk		bar	10				
Max. bedrijfstemperatuur		°C	95				
DIN-Reg. Nr. nach DIN 4753-2			0235/2000-13 MC/E				

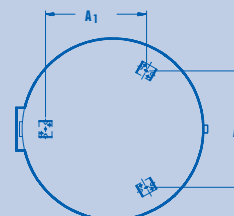
1) Op basis van 60 °C boiler temperatuur en 20 °C ruimtetemperatuur

2) 50 mm isolatiemateriaal

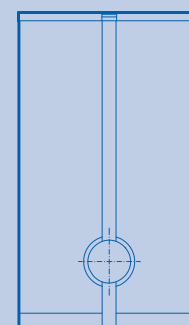
Maatvoering SF300-1000



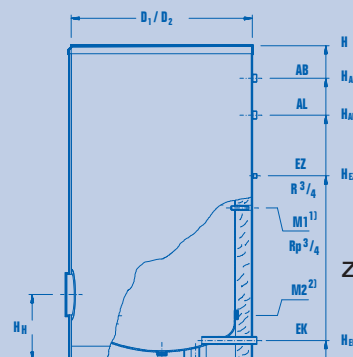
Vooraanzicht



Onderaanzicht



Achteraanzicht

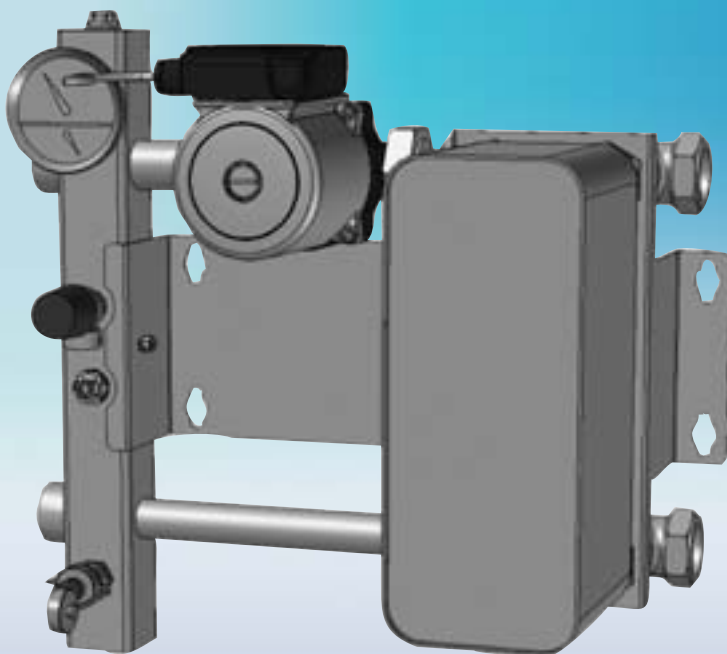


Zijaanzicht

AB = Warmwater  
EZ = Circulatie-aansluiting  
EK = Koudwater-aansluiting  
M = Dompelhuls ø 19 mm

## Betrouwbaar en eenvoudig Nefit TopLine Scheidingsunit

Wanneer een cv-ketel wordt aangesloten op een boiler, is dat in de meeste gevallen een enkel gescheiden boiler. Bij cv-ketels met een vermogen van meer dan 45 kW is dan het aanbrengen van een extra scheiding wettelijk verplicht. Nefit biedt de ideale oplossing: de TopLine Scheidingsunit 70 kW. Deze wordt geplaatst tussen de cv-ketel en de boiler, waardoor een dubbele scheiding wordt gerealiseerd.



### Dé oplossing voor ketels met een vermogen groter dan 45 kW:

- I Dubbele scheiding tussen cv-ketel en enkel gescheiden boiler
- I Vele opstellingsmogelijkheden
- I Eenvoudig te installeren
- I Groot overdrachtsvermogen
- I Voorzien van plug & play systeem

### De Nefit TopLine Scheidingsunit 70 kW is voorzien van:

- I Veiligheidsventiel
- I Overstort
- I Vul- en aftapkraan
- I Ontluchters
- I 1/2" aansluiting voor expansievat

# Buderus: absolute zekerheid in utiliteit

Het van oorsprong Duitse Buderus is een gevestigd begrip in de utiliteitsmarkt en staat voor de ontwikkeling en productie van hoogwaardige en innovatieve verwarmings-systemen. Buderus beschikt over grote, unieke vaktechnische kennis en heeft jarenlange ervaring opgedaan in vrijwel alle Europese landen.

## Alle oplossingen onder één dak

In Nederland wordt Buderus vertegenwoordigd door Nefit. Het resultaat daarvan is een compleet assortiment van staande ketels of wandhangende ketels in cascade, thermoglazuur-warmwaterboilers, circulatiepompen, warmtepompen, warmtekrachtkoppelingen en oplossingen op het gebied van zonne-energie, overdruk en regeltechniek.

Uiteraard zijn alle producten voorzien van hoogwaardige componenten en vervaardigd van de beste materialen. In combinatie met innovatieve technologie zorgt dit voor een lange levensduur en optimaal rendement.

## Krachtige kennis- en serviceorganisatie

Een bijzonder krachtige kennis- en serviceorganisatie staat garant voor de deskundigheid, betrouwbaarheid en continuïteit waar de markt om vraagt. Een uniek team dat bestaat uit gedreven professionals die gespecialiseerd zijn in kennisintensieve installaties. Ze zijn dé aangewezen gesprekspartners voor adviseurs, technisch ontwerpers, installateurs en andere personen en partijen die bij het ontwerp en de realisatie van utiliteitsprojecten. Ze bieden gegarandeerd een oplossing op maat voor elke gevraagde toepassing.

De krachtige bundeling van kennis en expertise vormt bovendien de basis voor de ontwikkeling van innovatieve en duurzame systeemoplossingen.

## Meer informatie

Wilt u meer weten over de kwaliteitsproducten in deze folder? Of over de vele andere Buderus-oplossingen? Neem dan gerust contact op met uw accountmanager. Of bel de Buderus Infolijn: 0570-60 22 00.

Nefit B.V.

Postbus 3

7400 AA Deventer

Buderus Infolijn 0570-60 22 00

Fax: 0570 - 60 22 99

E-mail: [buderus@nefit.nl](mailto:buderus@nefit.nl)

Internet: [www.buderus.nl](http://www.buderus.nl)

# Buderus