



Ketel- en installatiesturing
in één modulair systeem
voor perfect maatwerk



Regelingen

Logamatic 4121/4122

Logamatic 4212

Logamatic 4321/4322

Logamatic RC35

Modules

Buderus

Ketel- en installatieaansturing in één: Logamatic 4000-serie

Elke installatie is anders, maar zelfs de meest complexe installatie kunt u nu perfect aansturen via één compacte, gebruikersvriendelijke regeling. Met het modulaire Buderus Logamatic 4000-systeem stelt u snel een regeling op maat samen. Een unieke systeemoplossing voor alle installaties met Buderus producten en/of Nefit-cascade.



“Door kleurcodering wijst de aansluiting van cv-toestellen, mengkleppen etc. zichzelf. De Logamatic herkent de aangesloten toestellen en hun configuratie automatisch en is eenvoudig te programmeren. Dat levert tijdswinst op bij installatie.”

Maximale efficiency

In de kleine en middelgrote utiliteit en ook in appartementsgebouwen is een Logamatic-regeling in alle opzichten ideaal. Door de centrale regeling kunnen alle componenten van de warmte- en warmwaterinstallatie feilloos op elkaar worden afgestemd en efficiënt met elkaar samenwerken. Met als resultaat maximale energiebesparing en een warmte- en warmwatervoorziening die precies aan de wensen voldoet.

Modulair maatwerk

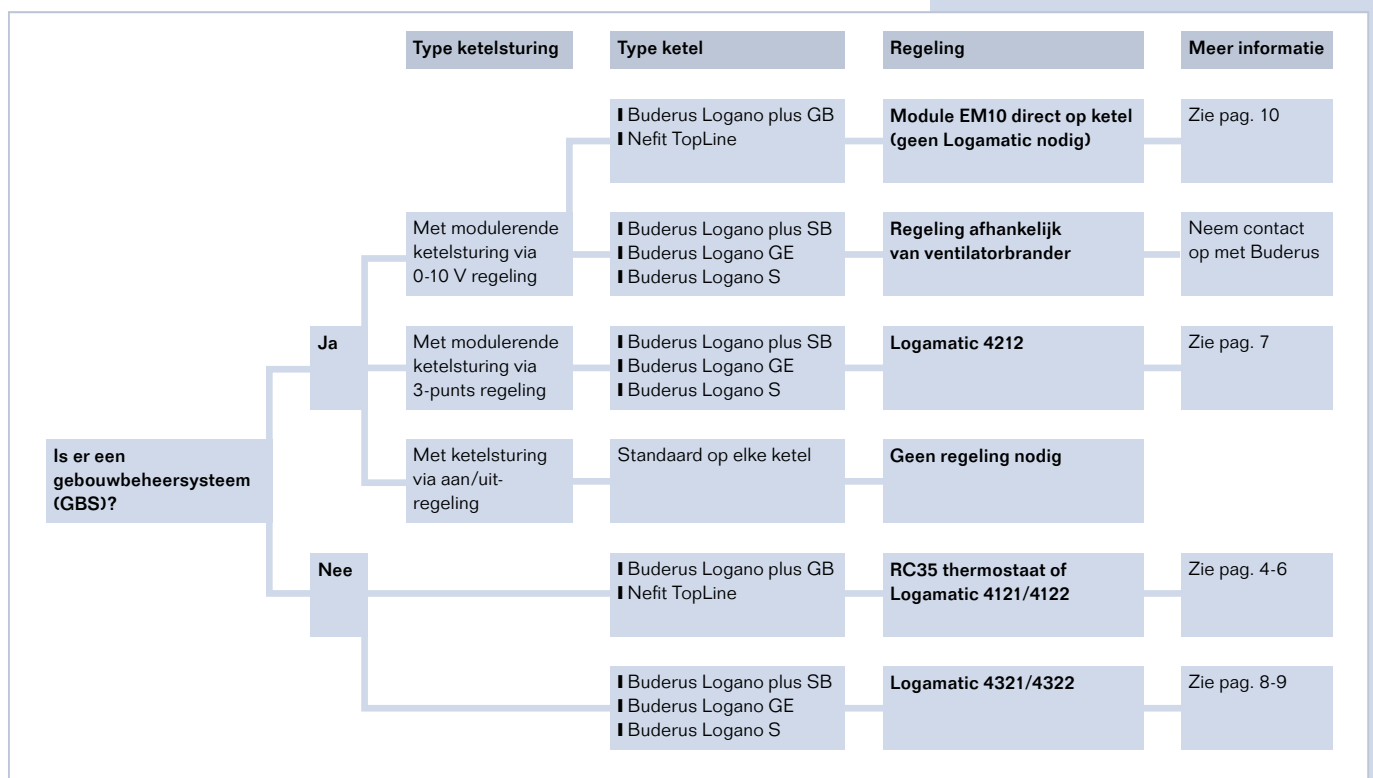
U kunt kiezen uit een uitgekiend programma modules voor de aansturing van diverse toestellen of groepen. Dankzij het modulaire concept is een Logamatic-regeling niet onnodig uitgebreid, wat bijdraagt aan de uitstekende prijs/prestatieverhouding. Ook met het oog op de toekomst, want de modulaire opbouw garandeert flexibiliteit.

Voor installateur en gebruikers zorgt het maatwerkconcept voor een overzichtelijke regeling met een heldere informatievoorziening, desgewenst op afstand. Dat het complete systeem inclusief regeling wordt geleverd door Buderus, biedt bovendien zekerheid.

Wel of geen gebouwbeheersysteem?

Hoe groter de installatie, hoe vaker er een gebouwbeheersysteem is dat naast de warmte- en warmwatervoorziening ook airco, zonwering etc. regelt. Juist bij kleinere installaties zonder gebouwbeheersysteem is er doorgaans veel te regelen voor de Logamatic 4000-serie.

Wegwijzer Buderus-regelingen



Meer mogelijkheden

De Logamatic 4000-serie biedt nóg meer mogelijkheden dan deze brochure laat zien. Wilt u bijvoorbeeld een regeling in combinatie met een warmtepomp of WKK en is er geen gebouwbeheersysteem? Bel dan met de Buderus Infolijn: 0570-60 22 00.

Voordelen Logamatic 4000-serie:

- Flexibele modulaire regeling
- Ketel- en installatiesturing in één
- Hoogste efficiency
- Uitstekende prijs/prestatieverhouding
- Compacte, esthetische oplossing
- Desgewenst op afstand uitleesbaar
- Systeemleverancier, dus één aanspreekpunt

Dé oplossing voor:

- Gestapelde bouw
- Hotels
- Zorgcentra
- Scholen
- Bedrijfspannen
- Multifunctionele centra
- Kerken
- Overige utiliteit en industrie

Logamatic 4121/4122 of RC35

Installaties met de Buderus Logano Plus of Nefit TopLine kunt u efficiënt aansturen met de 4121/4122. De 4121 is standaard ingericht voor de meest voorkomende situaties en kan worden uitgebreid met een functiemodule. De flexibele 4122 is dé oplossing voor grotere cascades. Is er sprake van één Buderus Logano plus GB ketel, dan heeft de RC35 meestal alle mogelijkheden die u wenst.

Logano plus GB of TopLine

Geen GBS: regelen met RC35 of Logamatic 4121/4122

1 ketel Buderus Logano plus GB	RC35 thermostaat of Logamatic 4121
2 t/m 5 ketels Buderus Logano plus GB of Nefit TopLine	Logamatic 4121 met FM456/FM457 (cascaderegeling voor 2/4 ketels)
6 t/m 8 ketels Buderus Logano plus GB of Nefit TopLine	Logamatic 4122 met twee FM456/FM457 modules (cascaderegeling voor 2/4 ketels)

- De 4121 is uitgerust met een regeling voor één ketel met twee gemengde cv-groepen of een menggroep en één tapwatergroep. Hij heeft één vrije moduleplaats, bijvoorbeeld voor een cascademodule, een module voor twee extra menggroepen, een boilerlaadmodule of een storingsmeldmodule.
- De 4122 heeft twee vrije moduleplaatsen
- Met de 4121/4122 en de bijbehorende mengklep modules kan elke groep geregeld worden via zijn eigen klokprogramma en in combinatie met een mengklep ook via een eigen stooklijn.
- Wilt u meer dan twee functiemodules toepassen? Neem dan contact op met Buderus.
- Met de RC35 stuurt u één toestel en via externe modules maximaal vier cv-groepen aan, waarvan maximaal drie menggroepen.



Logamatic 4121/4122 modulerende wandregelaar

- ! Keuze tussen weersafhankelijke en ruimteregeling.
- ! Zelflerende in- en uitschakeloptimalisering: op het juiste tijdstip de gewenste temperatuur.
- ! Gemakkelijk te programmeren door eenvoudige menu's en duidelijke teksten.
- ! Weekprogramma per groep. Voor snelle inbedrijfname zijn al een aantal weekprogramma's voorgeprogrammeerd. Vakantieprogramma mogelijk.
- ! Radiografisch gestuurde klok in MEC2-bedieningseenheid, met automatische datum- en tijdcorrectie en aanpassing zomer- en wintertijd.
- ! Aansluitmogelijkheid externe overwerktimer per groep.
- ! Aansluitmogelijkheid externe jaarklok.

Modules in Logamatic 4121

- ! CM431: controllermodule.
- ! ZM424: centrale regeleenheid voor twee cv-groepen en één tapwatergroep.
- ! FM455: EMS-module voor communicatie met een ketel.
- ! Eén vrije moduleplaats.

Modules in Logamatic 4122

- ! CM431: controllermodule.
- ! Twee vrije moduleplaatsen.

Extra modules

- ! Zie het overzicht op pagina 10.

Bediening en beheer op afstand

- ! Standaard inclusief MEC2-bedieningseenheid. Zie pag. 11.
- ! Extra BFU- of BFU/F-afstandsbediening per groep mogelijk. Zie pag. 11.



Logamatic RC35 modulerende klokthermostaat

- Keuze tussen weersafhankelijke en ruimteregeling.
- Zelflerende in- en uitschakeloptimalisering: op het juiste tijdstip de gewenste temperatuur.
- Direct plaatsbaar in vaste regelunit MC10 op Logano plus GB-toestel (bij weersafhankelijk regelen).
- Gemakkelijk te programmeren door eenvoudige menu's en duidelijke teksten. Voor snelle inbedrijfname zijn al een aantal weekprogramma's voorgeprogrammeerd. Vakantieprogramma mogelijk.
- Grafische weergave van o.a. dagprogramma's en stooklijn.
- De gebruiker kan een klokprogramma tijdelijk overrulen met de draaiknop.
- Standaard voorzien van bedrijfsurenteller.

Modules

- Buitenvoeler: voor weersafhankelijk regelen.
- WM10: verdelermodule voor aansturen pomp of ongemengde cv-groep.
- MM10: mengklepmodule voor aansturen gemengde cv-groep (maximaal drie van deze modules in een installatie).



Logamatic RC35.



Modules WM10 en MM10.

Logamatic 4212 samen met GBS

Is er een gebouwbeheersysteem (GBS) dat de warmte- en warmwatervoorziening modulerend aanstuurt via een 3-puntsregeling? Dan zorgt deze Logamatic voor comfort en energiebesparing door de wensen van het gebouwbeheersysteem efficiënt uit te voeren. Elke Logamatic 4212 is standaard uitgerust voor de branderaansturing en de verplichte toestelbeveiligingen van één staande ketel.

Logamatic 4212 modulerende regelaar

- ▮ Standaard bij de ketelseries: Logano plus SB, Logano GE en Logano S.
- ▮ Met 2-traps ketelthermostaat tot 90°C en maximaalthermostaat tot 110°C.

Modules in Logamatic 4212

- ▮ ZM425: ketelthermostaat.
- ▮ Drie vrije moduleplaatsen.

Extra modules

- ▮ De 4212 is uitbreidbaar met bijvoorbeeld een ketelbedrijfsmodule (ZM427), een module met extra maximaalthermostaat (ZM426), een module voor een storingsprint/bedrijfsmelding (PO313) of een bedrijfsurenteller (ZB).
- ▮ Zie het overzicht op pagina 10.



Logamatic 4212 kan gebruikt worden in combinatie met een gebouwbeheersysteem.

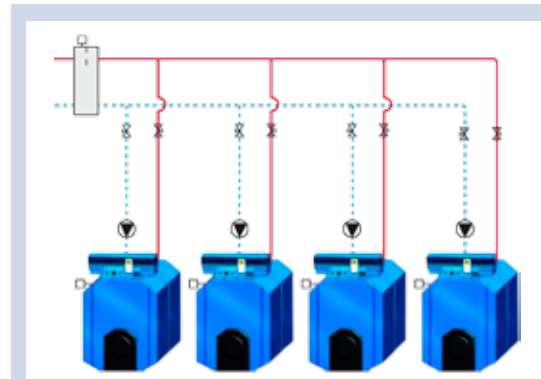


Logamatic 4321/4322

Is er geen gebouwbeheersysteem (GBS) dan kunt u toestellen en groepen centraal regelen met de Logamatic 4321. Deze is speciaal bestemd voor installaties met ketels van het type Logano plus SB en Logano GE en Logano S. Bij een meerketelopstelling plaatst u een Logamatic 4322 volgeregelaar op de overige ketels. Beide regelaars zorgen ook voor de noodzakelijke toestelbeveiligingen.

Keuzewijzer Logano plus SB, Logano GE of Logano S

1 ketel	Logamatic 4321
2 t/m 4 ketels	Logamatic 4321 met FM458 (meerketelsturing) én een Logamatic 4322 op elke extra ketel
5 t/m 8 ketels	Logamatic 4321 met twee FM458 modules én een Logamatic 4322 op elke extra ketel



Aansturing 4 ketels door Logamatic 4321 met FM458 en een Logamatic 4322 op elke extra ketel.



Logamatic 4321/4322 modulerende regelaar

- ! Direct plaatsbaar in unit Logano plus SB, Logano GE en Logano S.
- ! Weersafhankelijke regeling watertemperatuur en branderbelasting (via de basisregelaar 4321, die is voorzien van een MEC2-bedieningseenheid).
- ! Gemakkelijk te programmeren door eenvoudige menu's en duidelijke teksten.
- ! Weekprogramma.
- ! Radiografisch gestuurde klok in MEC2-bedieningseenheid van 4321, dus automatische datum- en tijdcorrectie en aanpassing zomer- en wintertijd.
- ! Met ruimtetemperatuurvoeler (geïntegreerd in MEC2), ketelwatertemperatuurvoeler en buitenvoeler.
- ! Regelthermostaat tot 90°C en maximaalthermostaat tot 110°C.
- ! Met schoorsteenvegerschakelaar.
- ! Led-indicatie voor storingen.

Modules in Logamatic 4321/4322

- ! CM431: controllermodule.
- ! ZM434: regeleenheid voor brander en ketelcircuit.
- ! Vier vrije moduleplaatsen.

Extra modules

- ! Zie het overzicht op pagina 10.

Bediening en beheer op afstand

- ! De 4321 is inclusief MEC2-bedieningseenheid. Zie pag. 11.
- ! Extra BFU- of BFU/F-afstandsbediening mogelijk. Zie pag. 11.



Functiemodules Logamatic 4000

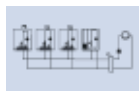
Overzicht functiemodules Logamatic 4000-serie

Kijk voor meer informatie over deze modules op www.buderus.nl

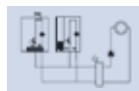
	4121	4122	4212	4321	4322
• : optie I : standaard					
Aantal vrije moduleplaatsen	1	2	3	4	4
Modules voor ketelsturing					
CM431 controllermodule voor ketelbeveiliging en thermostaat	I	I		I	I
FM455 EMS-module voor regeling toestelinstellingen	I				
ZM425 ketelthermostaat			I		
ZM434 regelmodule voor brander- en ketelcircuit				I	I
Modules voor cascade- en meerketelsturing					
FM456 cascademodule voor 2 (extra) ketels	•	•			
FM457 cascademodule voor 4 (extra) ketels	•	•			
FM458 module voor meerketelsturing (4 per module, maximaal 2 modules)				•	
Modules voor groepssturing					
FM441 3-puntsregelaar voor circulatiepomp- en mengklepsturing en boilergroepsturing	•	•		•	•
FM442 3-puntsregelaar voor circulatiepomp- en mengklepsturing van 2 groepen	•	•		•	•
FM445 module voor boileroplaadsysteem	•	•		•	•
ZM424 centrale regeleenheid voor 2 cv-groepen en 1 tapwatergroep	I				
ZM426 module met extra maximaalthermostaat			•	•	•
ZM427 module voor beveiliging retourtemp. (pomp- en mengklepsturing)			•		
Communicatiemodules					
FM448 storingsmeldmodule	•			•	
PO313 module voor doormelden van diverse storingen en bedrijfsmeldingen			•	•	
Overige modules					
ZB bedrijfsurenteller			•		



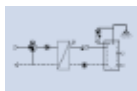
ZM427



FM457



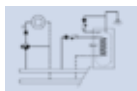
FM456



FM445



FM442



FM441

Module EM10

Is er een gebouwbeheersysteem dat wandketels aanstuurt via een 0-10V regeling? Dan is er geen Logamatic nodig. U plaatst de module EM10 rechtstreeks in een Buderus Logano plus GB of in een Nefit TopLine. Deze module zorgt voor de vertaling naar de ketelregeling en meldt storingen.



De regelaar kan naar voren worden gekanteld, zodat aansluitingen en moduleplaatsen gemakkelijk bereikbaar zijn. Dit bespaart tijd bij installatie.

MEC2, BFU

De Logamatic is zeer eenvoudig te installeren en te bedienen met de MEC2-handbediening. Zijn er meer groepen dan is het mogelijk om elke groep apart te besturen via een BFU-bedieningseenheid.

MEC2

Standaard bij Logamatic 4121/4122 en 4321

- ▮ Digitale handbediening met duidelijk display voor het uitlezen, instellen en bedienen van alle functies van de Logamatic. De MEC2 detecteert automatisch de geïnstalleerde functiemodules en de aangesloten cv-toestellen etc., zodat alleen de relevante informatie wordt weergegeven. Vervolgens kunt u via een helder menu eenvoudig de juiste parameters invoeren.
- ▮ Voor plaatsing in Logamatic (of wandmontage in een referentievvertrek).
- ▮ Geïntegreerde ruimtetemperatuurvoeler.
- ▮ Radiografisch gestuurde klok, dus automatische datum- en tijdcorrectie en aanpassing zomer- en wintertijd.

BFU of BFU/F

Optie bij Logamatic 4000-serie

- ▮ Digitale afstandsbediening voor: verhogen of verlagen temperatuur, omschakelen dag/nacht, omschakelen automatisch/handbediening, bijstellen stooklijn op basis van ruimtetemperatuur.
- ▮ Voor wandmontage in een referentievvertrek.
- ▮ Geïntegreerde ruimtetemperatuurvoeler (aansluiten externe ruimtetemperatuurvoeler mogelijk).
- ▮ Led in toets toont actuele bedrijfssituatie (automatisch, handbediening, uit). Led-aanduiding voor zomerbedrijf, waarbij er een led-aanduiding komt als de groep is uitgeschakeld vanwege hoge buitentemperaturen. Daarnaast worden storingen gesignaleerd door knipperende leds.
- ▮ BFU/F-uitvoering met radiografisch gestuurde klok.



MEC2; eenvoudig te bedienen met druk- en draaisysteem.

Postbus 3
7400 AA Deventer
Buderus Infolijn 0570 - 60 22 00
Fax: 0570 - 60 22 99
E-mail: info@buderus.nl
Internet: www.buderus.nl

Buderus